



EN PAYS BASQUE

Euskal Herrian

CHAMBRES ET TABLES D'HÔTES ETCHEKAT - USTARITZ - PAYS BASQUE



CHAMBRES ET TABLES D'HÔTES ETCHEKAT - USTARITZ

Nos 2 chambres d'hôtes EtcKat sont idéalement situées à Ustaritz, au cœur du Pays basque, entre mer et montagnes, pour un calme absolu (20 min de Biarritz centre)

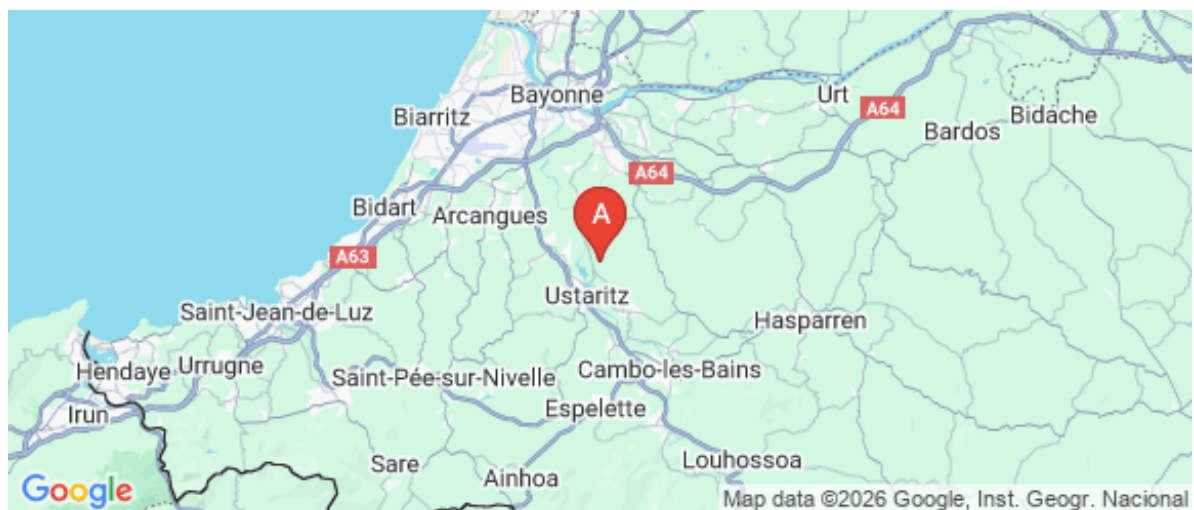
<https://etcakat-paysbasque.fr>



Catherine et Jean-Marc POTIER

☎ +33 664232632

A Chambres et tables d'hôtes EtcheKat -Pays
Basque : 152 impasse d'Abartaxipikoborda 64480
USTARITZ





Chambres et tables d'hôtes EtcheKat -Pays Basque



Chambre Romantique



Chambre Zen



VOTRE SEJOUR AU COEUR DU PAYS-BASQUE ENTRE OCEAN ET MONTAGNE,CALME ASSURE!

Si vous aspirez au calme et à la sérénité,notre maison cernée de champs de piments saura vous ravir!

Située au cœur du Pays-Basque,vous accéderez facilement aux sites les plus remarquables, montagnes, océan, villes emblématiques.

Nous proposons 2 chambres indépendantes, avec accès privé, et chacune possède une salle de bain attenante avec douche à l'italienne et salle d'eau.

Les toilettes sont communs aux deux chambres.

Notre table d'hôtes est proposée sur réservation.

En ces périodes troublées par la pandémie, tous les acomptes seront intégralement remboursés en cas de confinement.





Infos sur l'établissement



Communs

Dans maison
Jardin commun

Entrée indépendante



Activités



Restauration

Table d'hôtes

Tables d'hôtes proposées sur réservation uniquement le soir.
Je m'applique à vous régaler de mets sains issus de préférence des artisans et producteurs locaux, parfois de mon potager . Le Pays-Basque est souvent à l'honneur selon les saisons.
Je prépare le pain au levain chaque jour.
Le menu comprend : Entrée, plat, fromage, dessert, boisson .



Réseaux

Accès Internet

Code WIFI sur place



Stationnement

Parking

Garage Privé

Le stationnement se fait devant vos chambres, avec accès direct.
Nous possédons un garage privé dans lequel on peut garer motos et vélos ou autres besoins.



Services

Nettoyage / ménage

Le linge de lit est fourni ainsi que les serviettes de toilettes.
Le ménage est à ma charge, sans supplément.



Extérieurs





Chambre Romantique



Chambre



2

personnes



1

chambre



15

m2

Chambre Romantique

Chambres

Chambre(s): 1

Lit(s): 1

dont lit(s) 1 pers.: 0

dont lit(s) 2 pers.: 1

Lit de grande taille 160X200

Salle de bains / Salle d'eau

Salle de bains avec douche

Sèche cheveux

Salle de bains privée

Sèche serviettes

Salle(s) d'eau (avec douche): 1

Salle de bain attenante avec douche à l'italienne et lavabo

WC

WC: 1

WC communs

Les WC sont communs aux 2 chambres

Cuisine

Autres pièces

Garage

Terrasse

Media

Wifi

Autres équipements

Lave linge collectif

Matériel de repassage

Sèche linge collectif

Chauffage / AC

Chauffage

Exterieur

Abri pour vélo ou VTT

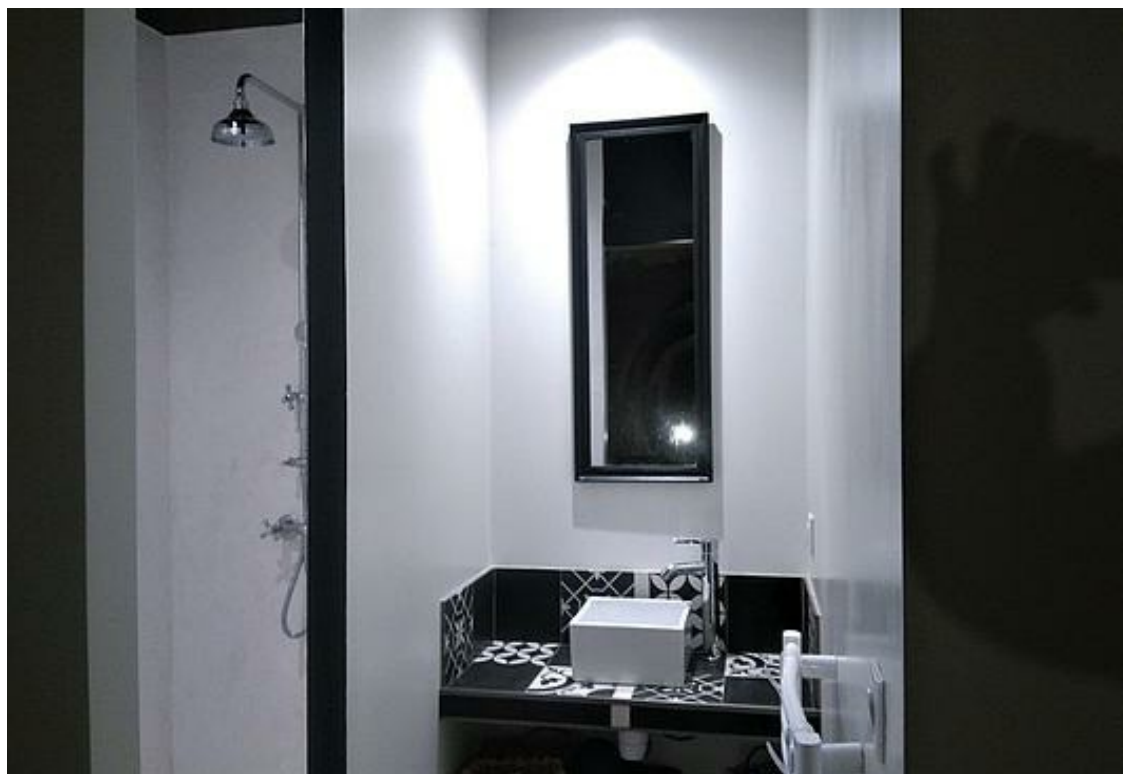
Salon de jardin

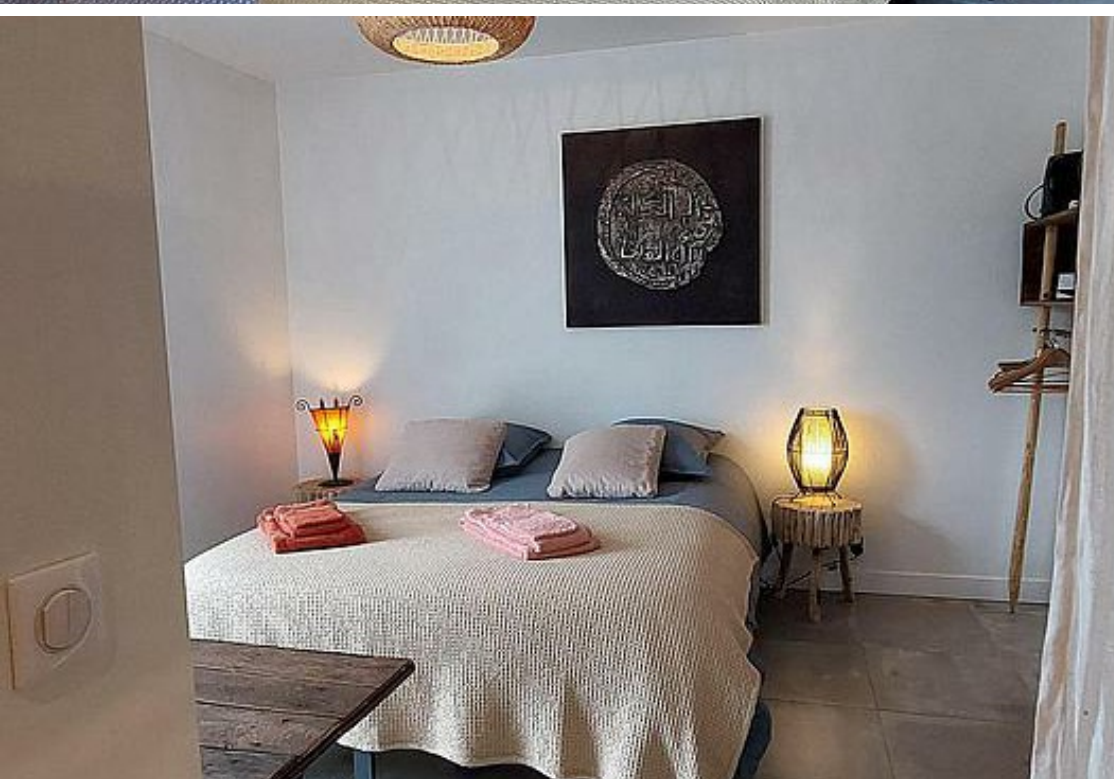
Jardin

Terrain non clos

Divers

Animaux acceptés





Chambre Zen



Chambre



2

personnes



1

chambre



15

m2

Chambre Zen

Chambres

Chambre(s): 1

Lit(s): 1

dont lit(s) 1 pers.: 2

dont lit(s) 2 pers.: 1

Chambre dont le lit de 160X200 peut se séparer pour réaliser 2 lits de 80X200

Salle de bains / Salle d'eau

Salle de bains avec douche

Sèche cheveux

Salle de bains privée

Sèche serviettes

Salle(s) d'eau (avec douche): 1

Salle de bain privée et attenante avec douche à l'italienne et lavabo.

WC

WC: 1

WC communs

WC communs aux 2 chambres

Cuisine

Autres pièces

Garage

Terrasse

Media

Wifi

Autres équipements

Lave linge collectif

Sèche linge collectif

Chauffage / AC

Chauffage

Exterieur

Abri pour vélo ou VTT

Local pour matériel de sport

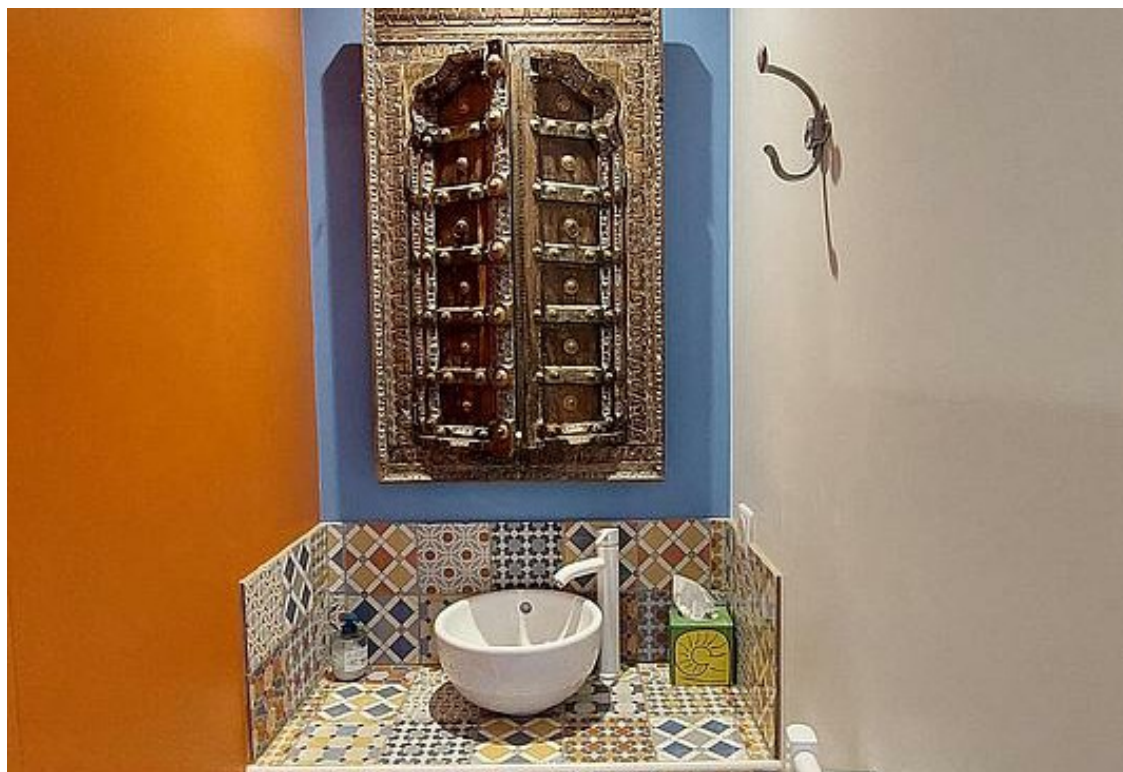
Terrain non clos

Jardin

Salon de jardin

Divers

Animaux acceptés.



A savoir : conditions de la location

Arrivée	De 18H à 22H. Ce n'est qu'une indication, on peut s'adapter à vos besoins.
Départ	11H
Langue(s) parlée(s)	Français
Annulation/Prépaiement/Dépot de garantie	Un acompte de 30% est demandé à la réservation. Celui ci est remboursable intégralement en cas de confinement.
Moyens de paiement	
Petit déjeuner	Petit-déjeuner gourmand, fait de produits frais et maison. Le prix de la nuitée comprend le petit-déjeuner.
Ménage	
Draps et Linge de maison	Draps et/ou linge compris
Enfants et lits d'appoints	Lit bébé Lit parapluie à disposition.
Animaux domestiques	Les animaux sont admis. Dans le respect de chacun...bien sûr!

Tarifs (au 17/01/26)

Chambres et tables d'hôtes EtcheKat -Pays Basque

n°1 : **Chambre Romantique** : Tarif pour 2 pers Petit-déjeuner compris - Table d'hôtes : 29€/personne sur reservation Animal 5euros Si une seule nuit,10 Euros en supplement
n°2 : **Chambre Zen** : Tarif pour 2 pers Petit-déjeuner compris - Table d'hôtes : 29€/personne sur reservation Animal 5euros Si une seule nuit,10 Euros en supplemen

Tarifs en €:	Tarif 1 nuit en semaine (L, M, M, J, D)		Tarif 1 nuit en weekend (V ou S)		Tarif 2 nuits weekend (V+S)		Tarif 7 nuits semaine	
Unité de location	n°1	n°2	n°1	n°2	n°1	n°2	n°1	n°2
du 10/01/2026 au 05/02/2026	75€	75€	75€	75€				
du 06/02/2026 au 09/03/2026	85€	85€	85€	85€				
du 10/03/2026 au 02/04/2026	75€	75€	75€	75€				
du 03/04/2026 au 30/06/2026	85€	85€	85€	85€				
du 01/07/2026 au 31/08/2026	90€	90€	90€	90€				
du 01/09/2026 au 30/09/2026	85€	85€	85€	85€				
du 01/10/2026 au 15/10/2026	75€	75€	75€	75€				

Mes recommandations



Restaurant Aldaburua

☎ +33 9 83 94 27 71

Place de la Mairie

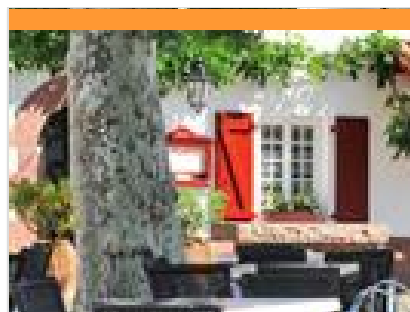
💻 <http://www.al daburua.com>

4.6 km

📍 LARRESSORE



L'auberge Aldaburua vous accueille tous les jours de la semaine, matin midi et soir. Le restaurant propose une cuisine généreuse de saveurs locales revisitées et produits régionaux sublimés. Passez la porte du fronton et venez découvrir le magnifique panorama : les monts Ursuya, Artzamendi et Mondarrain. Les incontournables du restaurant : la planche de dégustation de la maison Pierre Oteiza, le magret de chez Arnabar à Ossès, les chipirons farcis et risotto à la moutarde ou la coupe centurion (glace citron vert, Izarra). Tous les vendredis soir ne manquez pas les apéros-concerts ! Une sélection de bières locales, traditionnelles cocktails et créations de la maison ainsi qu'une sélection de vins. A partager...ou pas : planches de charcuteries fromages de la région, rations mais aussi burger et pizzas. Profitez de la vue panoramique et du cadre idyllique.



Restaurant du Fronton

☎ +33 5 59 29 75 10

41 Larrondoko bidea

💻 <http://www.maison-bonnet.com>

9.3 km

📍 ITXASSOU



L'hôtel restaurant du Fronton situé en plein cœur du village d'Itxassou, est tenu par la famille Bonnet depuis 4 générations qui perpétue la tradition d'un accueil chaleureux et d'une cuisine locale et régionale moderne au goût du jour. Lors de cette pause gastronomique vous profiterez pleinement de cette magnifique vue sur les montagnes d'Itxassou que ce soit de la salle ou de la terrasse. Laissez vous tenter par quelques Spécialités culinaires : croustillant de gambas au basilic, grenadin de veau fermier, craquelin choco/noisettes, cerise d'Itxassou à l'eau de vie...



Restaurant Lorettipia

☎ +33 5 59 37 91 91

💻 <http://www.ostape.com>

15.2 km

📍 BIDARRAY



C'est dans une maison de maître du XVIIème siècle située au sein de l'Auberge d'Ostape que se situe le restaurant, Lore Ttipia. Selon les envies et la météo du jour, les repas peuvent se prendre sur la terrasse panoramique avec vue sur les montagnes ou bien dans la salle à manger en enfilade avec ses tables d'hôtes. La cave de chêne, ouverte sur la salle, dévoile les plus beaux vins des coteaux d'Irouléguy et Riojas, ainsi que les Pomerols et autres nectars... Ici la région est à l'honneur, Truite de Banka, Boudin noir, Cochon des Aldudes, ou encore fromage au lait de brebis directement de Bidarray, c'est de la haute gastronomie locale qui est servie ici sous la direction de la Cheffe Manon Grasset.



Pilotako - Initiation & Démonstration

☎ +33 6 65 39 43 45

D255

💻 <https://pelotedecouverte.com/>

8.8 km

📍 ARBONNE



Nicolas propose des initiations aux différentes spécialités de pelote basque (main nue, pala et chistera) d'une durée de 1h30 en extérieur (fronton), ou en intérieur (triquet ou mur à gauche) pour les individuels et les groupes. Basé à Arbonne, il a la possibilité de se déplacer sur un autre fronton des communes voisines. Des démonstrations de 1h avec explication des règles sont également proposées.



Evasion 64

☎ +33 5 59 29 31 69

229 Errolako bidea

💻 <https://evasion64.fr/>

10.2 km

📍 ITXASSOU



Au cœur du Pays basque, venez glisser sur les eaux tumultueuses de la Nive, spot incontournable des sports d'eaux vives. Evasion vous propose un choix d'activités de sport nature adapté à chacun depuis 25 années dans un souci de satisfaire tous les publics (CE, scolaires, loisirs, séminaires, personne en situation de handicap). Au programme : rafting, rafting journée + repas grillades, hydrospeed, escalade, paddle. Nos activités sont ouvertes à partir de 6 ans minimum. Différentes formules vous sont proposées : 1/2 journée, journée, week-end, semaine. Sur place la structure dispose de douches individuelles, vestiaires, aire de pique-nique avec barbecue, parking privé aménagé. Nous avons également des services d'hébergements et de restauration.

Mes recommandations (suite)

Toutes les activités en Sud Labourd

Découvrir

OFFICE DE TOURISME PAYS BASQUE

WWW.EN-PAYS-BASQUE.FR

EN PAYS
BASQUE

Euskal Herrian



Ferme Belazkabieta

+33 5 59 52 98 02 +33 6 08 78 31 96

805 Belazkabetako bidea

11.1 km

ESPELETTE



Situé sur les hauteurs du village d'Espelette, à 3km du centre, au pied des montagnes, profitez d'une balade avec des ânes de bât sur les terres de la ferme. Idéal pour des promenades en famille avec des vues panoramiques sur le Pays Basque, l'âne portera votre enfant et vos bagages. Vous aurez le choix entre 3 sentiers d'interprétation soit celui de 1 heure, 2h ou 3h. Les propriétaires vous accueillent à la ferme, ils vous fournissent la carte et les clés d'observation.



Ferme équestre Urkodea

+33 5 59 29 15 76 +33 6 26 57 13 25

55 chemin d'Urkodea

<http://www.urkodea.com>

11.7 km

HASPARREN



La ferme Urkodea vous accueille au cœur du Pays basque, en pleine nature à deux km du centre-ville de Hasparren, pour des balades à cheval. Elle vous propose des balades de deux heures avec un encadrement diplômé, sur l'Ursuia et dans le quartier Zelai, où vous profiterez ainsi de jolis paysages de montagne. Pour les plus aguerris, elle organise aussi des randonnées d'un ou plusieurs jours en itinérance sur réservation pour des groupes de huit cavaliers maximum.



La Forêt des Lapins

+33 5 59 93 30 09

1025 Galbarioko errepeidea

<http://www.laforetdeslapins.net>

12.6 km

ITXASSOU



Découvrez nos amis lapins et cochons d'Inde dans de mignonnes maisonnettes ainsi que les informations qui les entourent (faune, flore, prédateurs...) sur plus d'1 km de balade en forêt. Tout au long du sentier, le parcours sur l'astronomie et l'évolution du monde du bing-bang à nos jours ravira petits et grands. Si le cœur vous en dit, vous pourrez même adopter un petit compagnon sur place, n'hésitez pas à poser vos questions en fin de visites. Pendant la saison, possibilité de pique niquer ou de restaurer sur place (sandwichs).



Spot de Parlementia

+33 5 59 26 57 83

13.3 km

GUETHARY



Situé entre Guéthary et Bidart, le spot de Parlementia est un spot mythique et un spot de gros. Il a été comparé à la vague de Sunset (Hawaï) à plusieurs reprises. Il y a une vague au fond et une vague de bord, à surfer plutôt en petite planche car elle est plus rapide et tendue. A marée montante, les 2 vagues connectent pour faire une longue droite qui vient jusqu'au bord. C'est une vague qui fait très envie mais qui est piègeuse car depuis le bord, comme elle est au large, il est difficile d'évaluer sa taille et on peut se retrouver au line-up avec une hauteur de vague que l'on n'avait pas soupçonné depuis le bord. On accède au line-up depuis le petit port de Guéthary, mais avec une longue rame. Il faut prévoir une grande planche. Toilettes publiques, poste de secours et restaurants à proximité.



Plages de Guéthary

+33 5 59 26 57 30

13.3 km

GUETHARY



3 plages : plage du port, plage Harotzen Costa et plage de Genitz. Plage de Parlementia surveillée en saison : accès par Guéthary. Chiens interdits sur toutes les plages.

Mes recommandations (suite)

Toutes les activités en Sud Labourd

Découvrir

OFFICE DE TOURISME PAYS BASQUE

WWW.EN-PAYS-BASQUE.FR

EN PAYS
BASQUE

Euskal Herrian



Ecole de Surf et Plongée sous marine Aquality School

+33 6 89 59 16 43

680 chemin du Trinquet

<http://www.coursdesurf.com>

13.7 km

📍 GUETHARY



Aquality school vous transporte sur les meilleurs spots de la Côte Basque en fonction des conditions de houle : Bidart, Guéthary ou Saint-Jean-de-Luz. Apprenez la glisse et progressez en surf, en bodyboard et en stand-up-paddle. Les cours sont assurés par Fabrice, professionnel titulaire du Brevet d'Etat de surf et de plongée. Fort de ses années d'expérience de pratique et d'enseignement, il vous encadre dans l'eau pour des conseils personnalisés et une sécurité maximale durant tout le cours. Découvrez également le monde sous-marin à travers la randonnée palmée ou l'apnée.



Plage de Cenitz

+33 5 59 26 57 83

Chemin de Cenitz

<http://www.conservatoire-du-littoral.fr/sit>

14.1 km

📍 GUETHARY



Située entre Guéthary et Saint-Jean-de-Luz, la plage de Cénitz séduit tous les amoureux de tranquillité, d'authenticité et de nature. Vous pouvez la découvrir en empruntant le sentier du littoral, qui met en valeur la faune et la flore de la Baie de Cénitz, site classé par le Conservatoire du Littoral. Cette plage de sable et galets est surveillée du 1er juillet au 31 août de 11h à 19h. Elle dispose d'un parking et il est possible de se restaurer sur place.



Spot de Lafitenia

Quartier Acotz

14.8 km

📍 SAINT-JEAN-DE-LUZ



Lafiténia est un des spots mythiques de la côte basque et aussi un spot sur lequel beaucoup de locaux se retrouvent. C'est un spot très agréable dans un environnement qui a su rester végétal et sauvage, avec peu de constructions aux abords directs. C'est un spot déconseillé aux débutants. Il y a une longue droite plutôt rapide, surtout à l'inside. Si on ne connaît pas le spot, il faut faire attention aux rochers, plus ou moins visibles selon la marée. La gauche est moins surfée car elle est moins longue et il y a plus de rochers. On peut y surfer quasiment toute la journée, quelque soit la marée, sauf lorsque les coefficients de marée sont très élevés. Avant la session, pour observer le spot, ou après pour admirer le spectacle, profitez de la terrasse du Txiringuito. Parking gratuit, douches et toilettes publiques.



Jungle Canoë

+33 6 89 29 79 34

<https://canoee64.wixsite.com/paysbasque>

15.4 km

📍 LA BASTIDE-CLAIRENCE



Bienvenue à La Bastide-Clairence au cœur du Pays basque. A 20 min de la côte Basque et du Sud des Landes, situé entre mer et montagne, venez vous détendre au travers d'une balade en canoë. Un parcours en juillet et août accessible à tous vous est proposé en location de canoë ; 2 heures de descente qui vous laissera le temps de faire un arrêt trempette tout en appréciant un site exceptionnel, sauvage et paisible, puis de découvrir la Bastide Clairence, village classé "Plus beau village de France" avec son histoire, son architecture et son artisanat. Au printemps et à l'automne un autre parcours vous est proposé. La navigation se pratique sur la Nive entre Itxassou et les Bas Cambo. Pour cette descente vous serez accompagné d'un guide diplômé pour une balade de 2 heures.



Train de la Rhune

3205 Santinazioko errebeidea

<http://www.rhune.com>

15.8 km

📍 SARE



A 10 km de Saint-Jean-de-Luz, cet authentique train à crémaillère de collection datant de 1924 vous amène, à 905 mètres d'altitude, sur le sommet mythique du Pays Basque. Ici, vous dominez à perte de vue les côtes françaises et espagnoles ainsi que la chaîne des Pyrénées. L'ascension dure 40 minutes, le train roule à 9km/h. Au sommet, pendant 1h20, découvrez au cœur d'une nature sauvage, les Pottok, robustes petits poneys basques vivant en totale liberté, les brebis manech et les vautours fauves, rapaces emblématiques de la chaîne pyrénéenne. Réservation fortement conseillée. Il existe 3 types de billets : - Le Voyage Classique : aller/retour en train et une halte au sommet - Le Voyage Privilège : aller/retour en train + immersion guidée à bord du train entre histoire, faune, flore et guidage au sommet sur les secrets de contrebande accompagné d'une guide locale - Le billet descente

Mes recommandations (suite)

Toutes les activités en Sud Labourd

Découvrir

OFFICE DE TOURISME PAYS BASQUE

WWW.EN-PAYS-BASQUE.FR

EN PAYS
BASQUE

Euskal Herrian



Petit Train du Site de Baigura

+33 5 59 37 69 05 +33 6 84 78 65 09

D119 - Route de Louhossoa à Hélette

<http://baigura.com>

17.4 km

MENDIONDE



La base de loisirs est située sur la commune de Mendionde, entre Hélette et Louhossoa. Le petit train du Baigura permet d'accéder au sommet, à 897 mètres d'altitude, en une demi-heure. De là, un magnifique panorama sur les sommets du Pays Basque et du Béarn ainsi sur l'océan s'offre à nous. Une table d'orientation permet de se situer et ainsi découvrir le nom des sommets avec leur altitude. Il est possible de faire une randonnée de 3 heures depuis le sommet, ou de s'arrêter à mi-pente pour aller marcher sur le sentier découverte agrémenté d'explication sur la faune, la flore et la géologie du massif. Aire de jeu, lieu de pique nique idéal au pied de la montagne.



Base de Loisirs du Baigura

+33 5 59 37 69 05 +33 6 84 78 65 09

Route de Hélette à Louhossoa

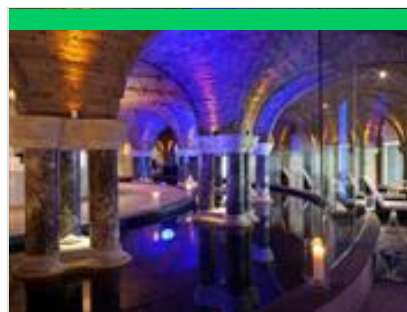
<http://www.baigura.com>

17.4 km

MENDIONDE



La base de loisirs est située au pied du massif du Baigura, montagne du Pays Basque culminant à 897 m de hauteur, à 12 km de la ville d'Hasparren. Des animateurs passionnés engagés dans un tourisme durable vous proposent une multitude d'activités de plein air : parapente, TTT, VTT, escalade, canyoning, sentiers de randonnées balisés (45 km) au départ de la base, balade en poneys, massothérapeute, yoga. Sensation et sentiment de liberté seront au rendez-vous. dans le respect des activités agro pastorales. Vous pouvez vous restaurer sur place au bar restaurant La Gaita. Une aire de pique-nique agrémentée d'une aire de jeux est également à la disposition des familles, ou entre amis, un lieu de détente face à la montagne. Parking aménagé.



Loreamar Thalasso Spa

+33 5 59 26 35 36
43 boulevard Thiers

<http://www.luzgrandhotel.fr>

17.4 km

SAINT-JEAN-DE-LUZ



Posé sur la plage avec pour seule vue l'Océan Atlantique, Loreamar Thalasso & Spa dispose de 1000m2 d'espace dédiés à la détente et au bien-être. C'est un univers exceptionnel et unique au Pays Basque. Intimiste, élégante et à taille humaine, cette Thalasso et Spa propose des soins sur-mesure, personnalisés et adaptés aux besoins et envies de ses hôtes. La piscine intérieure d'eau de mer chauffée offre une vue sur la baie de Saint-Jean-de-Luz et semble répondre aux vagues de l'océan conférant à l'ensemble une atmosphère rare. Un lieu propice au lâcher prise où les programmes de soins sont élaborés par des experts thérapeutiques vous réservant ainsi le meilleur en matière de remise en forme et de bien-être. Le Grand Hôtel Thalasso & Spa a été élu "Meilleur Hôtel Spa Monde" aux World Luxury Hotel Awards 2019



Cocktail Aventure

+33 5 59 37 76 24
RD 918 - Parking Noblia

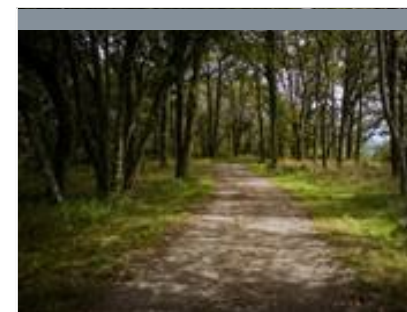
<http://www.cocktail-aventure.com>

17.8 km

BIDARRAY



Au cœur du Pays Basque, à Bidarray, à seulement 15 minutes de Saint-Jean-Pied-de-Port, Cocktail Aventure et son équipe dynamique et professionnelle vous propose le meilleur pour votre séjour au Pays Basque. Numéro un sur Trip Advisor, nous vous laissons juger par vous même de la qualité de nos prestations. Cocktail Aventure vous fait profiter du parcours de Rafting le plus long de la Nive, avec un passage exclusif d'un barrage (sensations garanties). En famille ou entre amis, vous participez à des activités d'eaux vives comme le rafting, l'hydrospeed, le canyoning, le canoë kayak et à des activités de loisirs de plein air : Accrobranche et Paintball. Des concepts personnalisés sont proposés en multi-activités. Nous vous garantissons un accueil chaleureux et convivial.



Forêt d'Ustaritz

+33 5 59 93 00 44

5.7 km

USTARITZ



Au sud ouest de la commune et sur une superficie de 650 hectares, la forêt d'Ustaritz (Uztaritzeko oihana) est l'endroit idéal pour se mettre au vert. Une belle promenade agrémentée de tables de pique-nique. Au cours de vos balades, vous découvrirez la table d'orientation, les célèbres palombières des petits cours d'eau et des sentiers boisés. Une faune et flore variées habitent cette forêt classée dans le réseau Natura 2000.

Mes recommandations (suite)

Toutes les activités en Sud Labourd

Découvrir

OFFICE DE TOURISME PAYS BASQUE

WWW.EN-PAYS-BASQUE.FR

EN PAYS
BASQUE

Euskal Herrian



Forêt de Saint-Pée-sur-Nivelle

+33 5 59 54 11 69
route d'Ustaritz

11.7 km
SAINT-PEE-SUR-NIVELLE



2

En direction de l'Espagne, vers Dantxaria et Ainhoa, sur une superficie de 1300 hectares, la forêt de Saint-Pée-sur-Nivelle est l'endroit idéal pour se mettre au vert avec de belles promenades agrémentées de tables de pique-nique. Au cours de vos balades, vous découvrirez des petits cours d'eau et des sentiers boisés. Une faune et flore variées habitent cette forêt.



Le cantonnement de pêche

+33 5 59 26 57 83

13.5 km
GUETHARY



3

Le cantonnement de pêche vise un maintien durable de l'activité de pêche à travers la protection de la ressource. Toute forme de pêche y est interdite, que ce soit par les professionnels ou par les pêcheurs de loisirs dans cette zone de 500m comptés à partir de la laisse de la haute mer. Par dérogation, cette application ne s'applique pas à la pêche à la ligne depuis la grève.



Colline de Cenitz

+33 5 59 26 57 83
Sentier de Cénitz

13.9 km
GUETHARY



4

Propriété du Conservatoire du Littoral depuis 2003, la colline de Cenitz constitue une coupure d'urbanisation entre Saint-Jean-de-Luz et le village de Guéthary. C'est surtout un promontoire permettant d'observer l'océan. La côte de Guéthary est constituée de plaques de flysch inclinées, où alternent de minces bancs de calcaire gris et des lits marneux. Grâce à cette pente, la lande atlantique à bruyères vagabondes, à fougères et à ajoncs peut coloniser la falaise quasiment jusqu'à l'estran. Quelques espèces remarquables ont été inventoriées : la marguerite à feuilles charnues, le grémil prostré, ainsi que la vigne sauvage.



Peñas d'Itsusi

+33 5 59 93 95 02

16.2 km
ITXASSOU



5

Du parking, on empruntera le GR10 vers le col de Méhatché. Bruants, tairiers, pipits, et rapaces en migration sont à rechercher selon la saison. Au col, on quittera le GR10 pour descendre vers le sud. On arrive ainsi sur des bords de falaise ne passant pas 1000m d'altitude mais n'étant pas moins impressionnantes, ouvrant le regard sur la vallée de la Regata de Aritzacun. C'est sur ces éperons rocheux qu'est installée l'une des plus vieilles colonies de vautours fauves des Pyrénées. Si le percnoptère n'y niche pas, il y est néanmoins observé de temps en temps. Les milans royaux leur disputent souvent quelques thermiques, où les saisons de migration voient aussi passer d'autres rapaces. On pourra monter sur Artzamendi pour profiter de la vue et des passereaux affectionnant les pentes rases : crabe, chocard. Les deux monticoles sont à rechercher ici !



Montagne de La Rhune

+33 5 59 54 20 14
Mairie

16.8 km
SARE



6

Montagne mythique du Pays Basque, avec un sommet à 905m d'altitude dominant à perte de vue les côtes françaises et espagnoles ; offrant ainsi un très beau panorama par temps dégagé. Ascension possible grâce au train à crémaillère, au départ du col de Saint Ignace, ou à pied au départ des villages de Sare, Ascain ou Urrugne (entre 2h, 2h30 d'ascension environ avec 700m de dénivellé).

Mes recommandations (suite)

Toutes les activités en Sud Labourd

Découvrir

OFFICE DE TOURISME PAYS BASQUE

WWW.EN-PAYS-BASQUE.FR

EN PAYS
BASQUE

Euskal Herrian



Grotte de La Verna

+33 5 59 28 34 02

8250 route de Sainte-Engrâce

<http://www.laverna.fr>

65.3 km

SAINT-ENGRAÇE



Au cœur des montagnes calcaires de Haute-Soule et du Barétous la grotte de la Verna est un site géologique d'exception, aux volumes hors du commun au cœur du gouffre de la Pierre-Saint-Martin. La grotte de la Verna est la plus grande salle souterraine éclairée au monde, accessible à partir de 5 ans. L'extraordinaire aventure humaine liée à l'exploration souterraine, la découverte de La Verna et du gouffre de la Pierre Saint Martin, sera le fil conducteur de votre visite. Différents types de visites (touristiques, sportives) sont disponibles, encadrées par des spéléologues. L'accès se fait par navette, à pied ou en véhicule personnel. Pour votre visite, prévoyez des vêtements chauds : polaires ou vestes (la température ambiante est de 5°C toute l'année) ainsi que des chaussures fermées. Sur réservations auprès de l'accueil du site ou dans les offices de tourisme de Mauléon et de



Eglise Notre Dame

+33 5 59 93 18 00

Route Elizabide

4.5 km

HALSOU



Entreprises du Patrimoine Vivant

+33 6 45 32 57 76

<http://www.patrimoine-vivant.com>

4.8 km

LARRESSORE



Makhila Ainciart Bergara

+33 5 59 93 03 05

75 Plazako bidea

<http://www.makhila.com>

4.9 km

LARRESSORE



Visite commentée d'Arcangues: sous le soleil qui chante....

+33 5 59 22 88 99

Le Bourg

6.6 km

ARCANGUES



Mes recommandations (suite)

Toutes les activités en Sud Labourd

Découvrir

OFFICE DE TOURISME PAYS BASQUE
WWW.EN-PAYS-BASQUE.FR

EN PAYS
BASQUE

Euskal Herrian



Eglise Saint Jean Baptiste de l'Uhabia

+33 5 59 43 12 65
Le Bourg

6.7 km
📍 ARCANGUES



5



Visite commentée : une découverte pimentée

+33 5 59 93 95 02
<http://www.en-pays-basque.fr>

8.0 km
📍 ESPELETTE



6



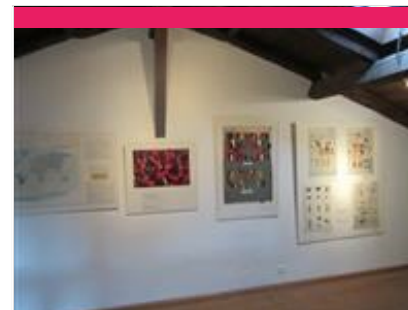
Eglise Saint Etienne

+33 5 59 29 73 18
Xerrendako bidea

8.0 km
📍 ESPELETTE



7



Exposition le Piment dans le Monde

+33 5 59 93 95 02
Rue principale
<http://www.en-pays-basque.fr>

8.1 km
📍 ESPELETTE



8



Visite guidée : "Mythologie et sorcellerie, une face cachée de notre histoire"

+33 5 59 54 11 69
Bureau d'accueil touristique
<http://www.en-pays-basque.fr>
10.5 km
📍 SAINT-PEE-SUR-NIVELLE



9

Mes recommandations (suite)

Toutes les activités en Sud Labourd

Découvrir

OFFICE DE TOURISME PAYS BASQUE

WWW.EN-PAYS-BASQUE.FR

EN PAYS
BASQUE

Euskal Herrian



Maison du Patrimoine - Ondarearen etxea

+33 5 59 29 93 99

24, Herriko etxeko inta

12.5 km
📍 AINHOA



Le sémaphore

+33 5 59 26 57 83

Chemin du Phare

13.2 km
📍 GUETHARY



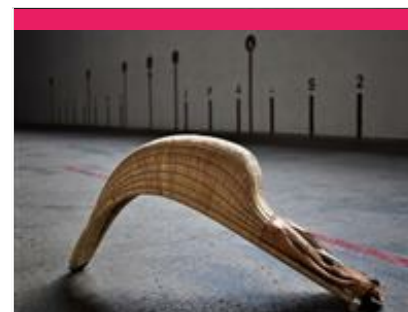
Ortillopitz, La Maison Basque de Sare du XVIIe siècle

+33 5 59 85 91 92

875 Igeltsutegiko bidea

🌐 <http://www.ortillopitz.com>

15.1 km
📍 SARE



Le trinquet de La Bastide Clairence

+33 5 59 20 78 43# +33 5 59 70 29

10

Rue Notre-Dame

15.4 km
🌐 <https://www.labastideclairence.com/le-trinquet>

📍 LA BASTIDE-
CLAIRENCE



Visites guidées Office de tourisme Pays Basque - Adour

+33 5 59 29 65 05

Place des Arceaux

🌐 <https://www.en-pays-basque.fr/territoire>

15.4 km

📍 LA BASTIDE-
CLAIRENCE



Mes recommandations (suite)

Toutes les activités en Sud Labourd

Découvrir

OFFICE DE TOURISME PAYS BASQUE
WWW.EN-PAYS-BASQUE.FR

EN PAYS
BASQUE

Euskal Herrian



Galtzada (voie médiévale)

15.5 km
📍 SARE



Visite "un village hors du temps"

☎ +33 5 59 54 20 14
8 plaza

15.6 km
📍 SARE



Pont Romain

☎ +33 5 59 54 00 84
Route d'Erroteña
💻 <https://www.en-pays-basque.fr/visite/po>

15.8 km
📍 ASCAIN



Suhalmendi, partez à la découverte du porc basque

☎ +33 5 59 54 20 14
Col de Saint-Ignace

15.8 km
📍 SARE



1910 Lartigue, créateur tisserand de linge basque

☎ +33 5 59 26 81 81
259 ZA Larre Lore
💻 <http://www.lartigue1910.com>

16.1 km
📍 ASCAIN



Mes recommandations (suite)

Toutes les activités en Sud Labourd

Découvrir

OFFICE DE TOURISME PAYS BASQUE
WWW.EN-PAYS-BASQUE.FR

EN PAYS
BASQUE

Euskal Herrian



Jardin botanique littoral de Saint-Jean-de-Luz

+33 5 59 26 34 59

31 avenue Gaëtan Bernoville

<http://jardinbotanique-saintjeandeluz.fr>

16.5 km

SAINT-JEAN-DE-LUZ



Musée du Gâteau Basque de Sare - Visite Découverte

+33 6 71 58 06 69

300 Haraneko bidea

<http://www.legateaubasque.com>

17.1 km

SARE



Visites commentées en Pays Basque

+33 5 59 26 03 16

Bureau d'Accueil Touristique 20 bd

Victor Hugo

<https://www.en-pays-basque.fr/>

17.5 km

SAINT-JEAN-DE-LUZ



Guide Conférencier Laure Dubos

+33 6 88 47 21 65

<https://visitepaysbasque.wixsite.com/guide>

17.8 km

SAINT-JEAN-DE-LUZ



Maison Louis XIV

+33 5 59 26 27 58

Place Louis XIV

<http://www.maison-louis-xiv.fr/>

17.8 km

SAINT-JEAN-DE-LUZ



Mes recommandations (suite)

Toutes les activités en Sud Labourd

Découvrir

OFFICE DE TOURISME PAYS BASQUE

WWW.EN-PAYS-BASQUE.FR

EN PAYS
BASQUE

Euskal Herrian



CIAP Les Récollets - Errekoletok

+33 5 54 81 07 40
2 quai François Turnaco

18.0 km
CIBOURE



Maison natale de Maurice Ravel

+33 5 59 47 64 56
27 quai Maurice Ravel

18.2 km
CIBOURE



Grottes Préhistoriques de Sare

+33 5 59 54 21 88
2280 Lezeko bidea
<https://www.grottesdesare.fr>

18.9 km
SARE



Fort de Socoa

+33 5 59 47 64 56

19.3 km
CIBOURE



Château d'Urtubie

+33 5 59 54 31 15
1300 RD 810
<http://www.chateaudurtubie.net>

20.3 km
URRUGNE



Mes recommandations (suite)

Toutes les activités en Sud Labourd

Découvrir

OFFICE DE TOURISME PAYS BASQUE
WWW.EN-PAYS-BASQUE.FR

EN PAYS
BASQUE

Euskal Herrian



Grottes Préhistoriques d'Isturitz et d'Oxocelhaya

+33 5 59 29 64 72

540, Otsozelhaiko Bidea

<http://www.grottes-isturitz.com>

21.5 km

SAINT-MARTIN-D'ARBEROUE



Poteries Goicoechea

+33 5 59 37 71 30

Route de Saint-Jean-Pied-de-Port

<http://www.poterie-goicoechea.com>

23.3 km

OSSES



Le Château de Gramont

+33 5 59 56 03 49

Allée de Gramont

<https://www.en-pays-basque.fr/territoire>

26.1 km

BIDACHE



Saint Etienne de Baïgorry : entre histoires, légendes et gourmandise

+33 5 59 37 47 28

Place de la Mairie

<https://boutique.otpaysbasque.com/visite>

27.3 km

SAINT-ETIENNE-DE-BAIGORRY



Saint Jean Pied de Port le temps d'une soirée : un souvenir unique

+33 5 59 37 03 57

14 place Charles de Gaulle

<https://boutique.otpaysbasque.com/visite>

32.4 km

SAINT-JEAN-PIED-DE-PORT



Mes recommandations (suite)

Toutes les activités en Sud Labourd

Découvrir

OFFICE DE TOURISME PAYS BASQUE

WWW.EN-PAYS-BASQUE.FR

EN PAYS
BASQUE

Euskal Herrian



Visite de Saint-Jean-Pied-de-Port, du royaume de Navarre à Compostelle

+33 5 59 37 03 57

14 place Charles de Gaulle

32.4 km

SAINT-JEAN-PIED-DE-PORT



Prison dite des Évêques

+33 5 59 37 00 92# +33 5 59 37 03 57

41 rue de la Citadelle

<http://www.st-jean-pied-de-port.fr>

32.5 km

SAINT-JEAN-PIED-DE-PORT



La Poterie Navarraise

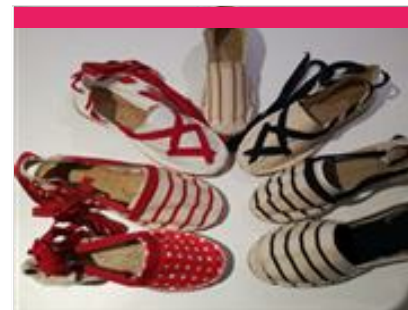
+33 5 59 37 34 46

36 rue d'Espagne

<http://www.poterie-navarraise.info>

32.6 km

SAINT-JEAN-PIED-DE-PORT



Espadrilles Arangois

+33 5 59 49 07 03# +33 6 26 54 78 20

42 rue d'Espagne

32.6 km

SAINT-JEAN-PIED-DE-PORT



Centre d'Interprétation des stèles du Pays Basque

+33 5 59 37 81 92

Bourg

34.8 km

LARCEVEAU-ARROS-CIBITS



Mes recommandations (suite)

Toutes les activités en Sud Labourd

Découvrir

OFFICE DE TOURISME PAYS BASQUE

WWW.EN-PAYS-BASQUE.FR

EN PAYS
BASQUE

Euskal Herrian



Espadrilles Armaité

+33 5 59 28 33 61
1845 route d'Idaux

<http://www.espadrilles-armaite.com/>

49.4 km

IDAUX-MENDY



Vannerie Lur Saskia

+33 5 47 86 00 08 +33 6 40 07 63
00

2670 route d'Arrast

51.0 km

ARRAST-LARREBIEU



Église romane de Sainte-Engrâce

+33 5 59 28 60 83# +33 5 59 28 51
28

Bourg

<http://www.sainte-engrace.com/index.php>

69.3 km

SAINTE-ENGRAVE



Atelier du Piment

+33 5 59 93 90 21
625 elizaldeko bidea

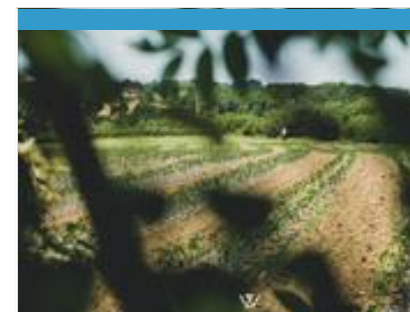
<http://www.atelier-du-piment-espelette.fr>

7.4 km

ESPELETTE



L'Atelier du Piment d'Espelette vous invite à une immersion au cœur du Pays Basque, à la découverte du célèbre Piment d'Espelette AOP. Tout au long de l'année, partez à la rencontre d'un savoir-faire artisanal unique lors de visites guidées d'environ 1h : des serres à la transformation, chaque étape de la culture vous est expliquée avant un moment convivial de dégustation. De juin à novembre, petits et grands peuvent également explorer le site à travers un parcours ludique en plein air, idéal pour une visite en famille. Ouvert à tous, l'Atelier accueille aussi les groupes sur réservation et propose également des visites privilégiées sur mesure, privatives et gourmandes, ainsi que des animations culinaires, repas champêtres et activités pour les séminaires d'entreprise, dans un cadre authentique et chaleureux.



Lurretik

+33 5 59 93 82 89
55 place du jeu de paume

<http://www.lurretik.com>

7.9 km

ESPELETTE



Lurretik est une boutique située au centre du village. Agriculteurs et producteurs de piment d'Espelette depuis plusieurs générations, nous défendons une agriculture durable à taille humaine et respectueuse de l'environnement et des traditions. Boutique des produits du terroir : piment d'Espelette, conserves gastronomiques, fromages fermiers Ossau Iraty, produits fermiers Idoki, produits des 7 provinces. Visite guidée de l'exploitation tous les mardis et vendredis à 11h de mai à fin octobre. Visite groupe sur RDV.

Mes recommandations (suite)

Toutes les activités en Sud Labourd

Découvrir

OFFICE DE TOURISME PAYS BASQUE

WWW.EN-PAYS-BASQUE.FR

EN PAYS
BASQUE

Euskal Herrian



Ttipia à la Croisée des Chemins de la Gourmandise

☎ +33 5 59 93 97 82
130 Place du Marché
💻 <http://www.ttipia.fr>

8.0 km
📍 ESPELETTE



3

Ttipia est une épicerie fine située sur la place du marché à Espelette. Celle-ci a été créée il y a 20 ans par deux producteurs locaux : Arnabar et la Cave d'Irouleguy. Dans cette boutique, vous trouverez l'ensemble des produits locaux de notre région tels que le foie gras et les confits de la ferme Arnabar, le vin Irouleguy et l'incontournable piment d'Espelette AOP sous toutes ses formes. Découvrez aussi une large gamme de linge et des cosmétiques du Pays Basque. Ttipia a fait la sélection de producteurs locaux pour qu'ils vous apportent entière satisfaction tant au niveau du goût, des qualités nutritionnelles que du respect de l'animal et de la chaîne alimentaire. Pour les plus gourmands d'entre vous, l'équipe propose une dégustation des spécialités locales. Possibilité de visiter un mini champ de piments derrière le magasin.



Etxea Centre d'interprétation de l'AOP Piment d'Espelette

☎ +33 5 59 93 88 86
25 place du marché
💻 <http://pimentdespelette.com>

8.0 km
📍 ESPELETTE



4

Le Syndicat des Producteurs de piment d'Espelette AOP a créé un centre d'interprétation dédié à la valorisation de ce dernier, situé au centre du village d'Espelette. Cet espace de 100m² a pour objectif de mettre en avant le Piment d'Espelette à travers le travail des femmes et des hommes, son histoire, sa notoriété, son terroir, ses caractéristiques organoleptiques, son cahier des charges, son utilisation culinaire. Film sur la production et dégustation de la poudre de Piment d'Espelette AOP. Une expérience originale et attractive pour tous les publics.



Chocolat Antton

☎ +33 5 59 93 80 58
Place du marché
💻 <http://www.chocolats-antton.com>

8.2 km
📍 ESPELETTE



5

Depuis 1993, Antton chocolatier perpétue la tradition chocolatière du Pays Basque. Les chocolatiers partagent leur passion en vous invitant dans l'atelier de fabrication. La visite accompagnée d'un guide dure une trentaine de minutes est conviviale et pédagogique. Le parcours débute avec des panneaux retraçant les grandes étapes de transformation de la fève en chocolat. La visite se poursuit dans l'atelier décoré comme une cuisine basque où l'on peut voir les chocolatiers à l'œuvre. Les chocolats portent des noms et des décors basques et les spécialités affichent leurs couleurs : piment d'Espelette, cerise, Izarra, sel de Salies de Béarn se marient au chocolat pur beurre de cacao pour régaler les papilles des gourmands.



Huilerie Errota - La Noisette Basque

☎ +33 9 81 12 95 68
Zone Artisanale Lizardia
💻 <http://www.noisettebasque.fr>

12.3 km
📍 SAINT-PEE-SUR-NIVELLE



6

Venez découvrir un lieu unique au Pays Basque dédié à la noisette. Un verger expérimental de plus de 3 hectares de noisetiers bio. Un lieu surprenant, véritable havre de la biodiversité. Une installation unique dédiée au « traitement » de la récolte de noisettes. La transformation innovante des noisettes en produits d'exception. Un coin café et gourmandises pour se détendre sur la terrasse panoramique. Une large gamme de produits gastronomiques et cosmétiques autour de la noisette... et aussi l'amande bio et la noix de pécan du Sud-Ouest. Des animations exclusives pour découvrir le lieu : • Des visites guidées par le créateur de l'entreprise pour mieux partager sa passion • Des sessions de dégustation complète (21 produits) en autonomie • Des parcours découverte originaux et ludiques : « La quête de la noisette bio » et « Les mystères de l'huilerie »



Ferme Uronakoborda

☎ +33 6 21 06 14 70# +33 6 21 11 66 92
1000, Mentaberriko bidea
💻 <http://uronakoborda.com>

12.5 km
📍 AINHOA



7

Notre ferme Uronakoborda se situe à seulement un kilomètre du centre du village d'Ainhua. Nous proposons en vente directe notre production de piment d'Espelette et de terrines, confits et salaisons fermiers de porc basque Kintoa, garantis sans colorant ni conservateur ni additif. Nos porcs sont élevés sur 9 hectares de forêt, ce qui leur permet de s'alimenter tout naturellement en plein air dès leurs 3 mois et cela pendant minimum de 1 an. Nous assurons aussi toute la chaîne de la production du piment : de la graine à la poudre, ainsi que la préparation des produits dérivés (gelées, moutardes et coulis).

Mes recommandations (suite)

Toutes les activités en Sud Labourd

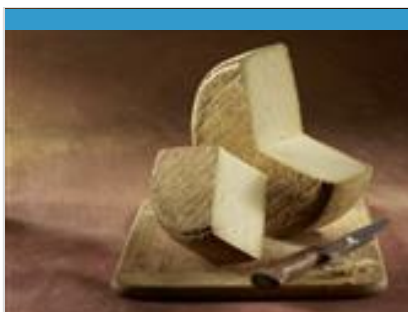
Découvrir

OFFICE DE TOURISME PAYS BASQUE

WWW.EN-PAYS-BASQUE.FR

EN PAYS
BASQUE

Euskal Herrian



Fromagerie Onetik

+33 5 59 70 27 27
RD 252

<https://www.onetik.com>

14.4 km
MACAYE



A 5 minutes de la base de loisir du Baigura, notre fromagerie Onetik se trouve en direction de Mendionde après le village de Macaye sur la D22. En juillet et août, nous vous proposons une visite tous les jeudis matin à 10h d'une exploitation avec la découverte des animaux, une rencontre avec l'éleveur qui vous expliquera son métier. Une pause gourmande vous sera offerte.



Conserverie Jean de Luz - Batteleku

+33 5 59 47 11 43 +33 6 63 69 20 98

3 avenue de jalday

<https://www.jeandeluz.com/>

14.7 km
SAINT-JEAN-DE-LUZ



Créée fin 2003, la Conserverie Jean de Luz est spécialisée dans la transformation de poissons sauvages. Les poissons que nous transformons sont débarqués à la criée de Saint Jean de Luz/Ciboure. Nous n'utilisons pas de conservateurs ou autres additifs. Il n'y a que du poisson, des légumes, de l'huile d'olive extra vierge et des épices tous issus de l'Agriculture Biologique. Nous proposons différents types de produits: - les filets: de thons, de bonites et de sardines. - les terrines: de sardines, de thons et de maquereaux - les plats cuisinés



La Fabrique de Macarons

+33 6 11 88 81 05
Rue Notre dame

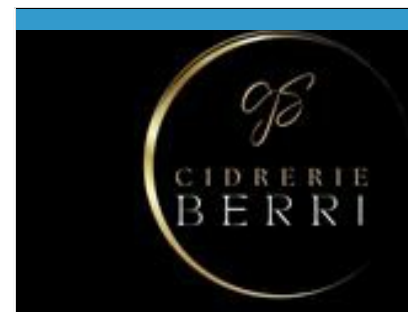
<http://www.lafabriquedemacarons.fr>

15.5 km

LA BASTIDE-CLAIRENCE



La fabrique de Macarons est située à 10 minutes d'Hasparren, au cœur du village classé Plus Beaux Villages de France, La Bastide-Clairence. L'atelier se trouve dans la rue Notre Dame en direction de l'église, l'odeur de la cuisson artisanale de macarons et de cannellés saura vous y guider. Vous y trouverez également des cookies et des sablés pur beurre. Une recette de grand-mère à coup sûr, poussez la porte pour la découvrir. Vous serez invités à découvrir la fabrication et aurez toutes les explications notamment sur l'origine des macarons en Pays basque. Cela se termine toujours par une dégustation, qui pourra y résister? Et peut-être une fois les papilles séduites, vous déciderez d'en ramener chez vous. Une deuxième boutique vous attend à Saint Pied de Port.



GS Cidrerie Berri

+33 5 59 54 62 34

144 chemin de la Cidrerie

16.4 km
ASCAIN



Comprendre la culture du Sagarno, c'est entrer au cœur du Pays Basque. Vous pourrez déguster d'autres boissons à base de pomme avec ou sans alcool, produites à la cidrerie. Un grand moment pour les enfants: le jus de pomme servi au Txotx Et pourquoi pas prolonger la visite par le repas typique des cidreries basques avec ses viandes grillées à la braise en salle. Convivialité garantie!



Musée du Gâteau Basque de Sare - Ateliers pratiques

+33 6 71 58 06 69

300 Haraneko bidea

<http://www.legateaubasque.com>

17.1 km
SARE



Le Musée du Gâteau Basque vous invite dans sa salle de cours pour "apprendre en pâtissant" et repartir avec votre propre gâteau basque! Trois formules d'Ateliers ont été imaginées pour vous. Faites votre choix et apprenez toutes les astuces et les tours de main de la recette du Gâteau Basque, encadré par notre Chef Pâtissier, à qui vous pourrez poser toutes vos questions! L'Atelier N°1: de 2h, les mardis et les jeudis en période de vacances scolaires, à 14h30. L'Atelier Complet: de 2h30, tous les mercredis et les jeudis en période de vacances scolaires, à 14h30. L'Atelier spécial enfant (6 à 12 ans): d'1h30, le mercredi matin en période de vacances scolaires, à 10h30. Munissez-vous de votre cahier de recette et d'un stylo, rejoignez-nous, le Chef vous attend! Réservation conseillée.

Mes recommandations (suite)

Toutes les activités en Sud Labourd

Découvrir

OFFICE DE TOURISME PAYS BASQUE

WWW.EN-PAYS-BASQUE.FR

EN PAYS
BASQUE

Euskal Herrian



Egiategia

☎ +33 5 59 54 92 27
5 bis chemin des blocs
💻 <http://www.egiategia.fr>

19.4 km
📍 CIBOURE



Visite d'Egiategia : le pionnier de la vinification sous-marine. Venez visiter le chai Egiategia situé dans l'ancienne maison des blocs du port de Socoa. Vous découvrirez l'histoire de la vinification sous-marine : une innovation technique unique au monde, imaginée et expérimentée par Emmanuel Poirmeur dans la baie de Saint Jean de Luz/Ciboure. L'espace boutique est accessible pour les PMR en revanche l'accès au chai se fait par quelques marches. Trois formules de visites/dégustation sont proposées, sur réservation uniquement.



Maison Pariès

☎ +33 5 59 22 06 00
6 rue Poutillenea
💻 <http://www.paries.fr>

20.3 km
📍 URRUGNE



L'atelier Pariès est situé à Urrugne dans le quartier de Socoa. Nos boutiques de Saint-Jean-de-Luz, Biarritz, Bayonne, Socoa, Paris, Bordeaux et Espelette vous accueillent pour une rencontre gourmande. Faites un voyage dans le temps et venez découvrir les secrets et anecdotes de notre Maison, fondée en 1895, celle du chocolat et de nos spécialités emblématiques.



Ferme Agerria

☎ +33 5 59 29 45 39 ☎ +33 7 60 01 10 65
430 Donapaleko Errepidea
💻 <http://www.agerria.fr>

21.9 km
📍 SAINT-MARTIN-D'ARBEROUE



Située à Saint Martin d'Arberoue, à seulement 15 minutes d'Hasparren et à proximité des grottes d'Isturitz et Oxocelhaya, la ferme AGERRIA est une ferme familiale dirigée par Bernadette, Jean-Claude et leur fille Maitena, éleveurs de brebis laitières, ils perpétuent un savoir-faire unique en élaborant et affinant des fromages dans le respect des traditions de l'AOP Ossau Iraty au lait cru. Ils élèvent des porcs de race Pie Noir du Pays Basque. Vous vous plongerez ici dans un univers où les cycles de la vie se dévoilent. Découvrez les liens essentiels entre la terre, les plantes, les animaux et l'Homme. Participez à l'alimentation des animaux, assistez à la traite des brebis, aux agnelages ou encore à la tonte des brebis suivant les saisons. En fin de visite, dégustation de produits de la ferme : fromage en AOP Ossau Iraty, charcuteries, salaisons, et jambon en AOP Kintoa.



Domaine Gutizia

☎ +33 5 59 37 52 84 ☎ +33 6 74 53 02 95 ☎ +33 6 20 85 11 49
104 Garakotzeko bidea
💻 <http://www.gutizia.fr>

26.7 km
📍 SAINT-ETIENNE-DE-BAIGORRY



Le Domaine GUTIZIA créé en 2011, dans ce magnifique Pays Basque, est une exploitation biologique à taille humaine portée par une vigneronne et un vigneron, Cécile et Sébastien. Ils vous proposent une viticulture bio engagée, des vins de terroir avec une identité forte, des vins vinifiés en amphores et des visites pédagogiques au cœur des vignes.



La Cave d'Irouleguy

☎ +33 5 59 37 41 33
255-288 Irulegiko Errepidea
💻 <https://www.cave-irouleguy.com>

27.0 km
📍 SAINT-ETIENNE-DE-BAIGORRY



La Cave d'Iroulégu, créée en 1952 par 9 viticulteurs, représente à présent un collectif d'une trentaine de coopérateurs. Située au cœur du Pays Basque, les raisins sont issus de vignes plantées sur les flancs des montagnes basques et sont vendangés exclusivement à la main. La Cave d'Iroulégu c'est aussi un circuit de visite intégré à la boutique afin de comprendre le cheminement du raisin à la bouteille. Des vidéos immersives, un jeu autour des senteurs, des vues sur le cuvier et l'un de nos chais à barriques permettent de se rendre compte du travail effectué par les viticulteurs et les salariés de la Cave. La dégustation de nos vins vous est offerte ! Pour les enfants, un coin dessin et un circuit à leur hauteur sont proposés. Notre équipe propose également des visites guidées sous différentes formules (uniquement sur réservation) : contactez-nous pour plus d'informations.

Mes recommandations (suite)

Toutes les activités en Sud Labourd

Découvrir

OFFICE DE TOURISME PAYS BASQUE

WWW.EN-PAYS-BASQUE.FR

EN PAYS
BASQUE

Euskal Herrian



Chocolaterie Laia

+33 5 59 37 51 43

Gaineko Karrika, rue de l'église

<http://www.laia.fr>

27.6 km

SAINT-ETIENNE-DE-BAIGORRY



Au cœur du Pays basque, à Saint Etienne de Baïgorry, terre de traditions et de trésors gastronomiques, la chocolaterie Laia fait partie des dernières chocolateries artisanales qui continue à travailler la fève de cacao pour maîtriser toutes les étapes de sa transformation en chocolat. Un chocolat d'exception est obtenu grâce à l'enchaînement d'un ensemble d'étapes de fabrication maîtrisées. La modification des paramètres d'une de ces étapes a un impact sur le résultat final. Par le choix des matières premières, le taux d'incorporation des ingrédients, la recherche de nouvelles recettes et l'optimisation des paramètres du processus de fabrication, nous nous efforçons de créer pour vous de nouvelles expériences chocolatées. Fabrication/vente de chocolats, biscuits et glaces. Livraison dans divers points de ventes. Vente en ligne. Vente de boissons chaudes et rafraîchissantes.



Domaine Ilarria

+33 5 59 37 23 38

<https://www.domaine-ilarria.fr/>

28.3 km

IROULEGUY



Situé au cœur du village d'Irouléguy, à dix minutes de Saint Jean Pied de Port, le Domaine Ilarria est une propriété de 10 hectares de vignes. On y produit des vins blancs, rosés et rouges, issus de raisins de l'agriculture biologique. Vous avez la possibilité de visiter ce domaine, de déguster ses vins et de faire un circuit à pied dans les vignes afin de découvrir l'ensemble du site (boucle d'environ 3 km).



Truite de Banka

+33 5 59 37 45 97

130 Chemin Antxigno Route des Aldudes

<http://www.truitedebanka.com/>

32.4 km

BANCA



A 8 km de Saint Etienne de Baïgorry, au cœur de la vallée des Aldudes, venez découvrir notre pisciculture. Nous proposons une visite guidée avec vidéo et dégustation pour les groupes sur rendez-vous. Visite libre avec vidéo pour les individuels. Notre magasin présente un large choix de produits transformés de la truite: filets fumés, terrine, confit de truite fumée, rillettes, truite à la basquaise, truite fumée (sous vide), truites portions, filet d'ardenne, pavés de grandes truites. Nouveauté : nous utilisons à présent la peau des truites comme cuir de maroquinerie et proposons une gamme complète de produits de grande qualité. La redécouverte d'une tradition datant du 16ème siècle est le fruit d'années de recherche avec un spécialiste du tannage des cuirs précieux.



Maison Pierre Oteiza - Eleveur Artisan - Salaisons artisanales - Elevage porcs basques

+33 5 59 37 56 11

Route d'Urepel

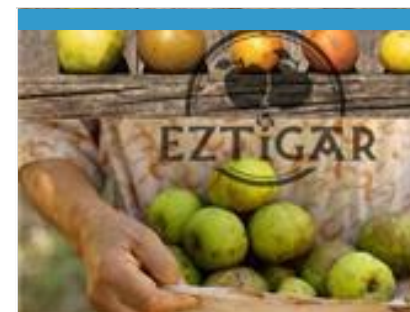
<https://www.pierreoteiza.com>

35.9 km

ALDUDES



Au cœur de la montagne basque, dans la Vallée des Aldudes, prenez le temps de vous balader sur le sentier pédagogique du Porc basque, de la maternité aux flancs des montagnes. La balade vous permettra de voir de près, vautours, brebis manex, porcs basques, pottoks et la flore locale. De bonnes chaussures et un bâton sont recommandés pour cette balade. Dans notre espace dégustation, des assiettes "Gourmandes" vous sont proposées : Jambon de Kintoa AOP, Jambon de la Vallée des Aldudes, Saucisson des Aldudes, Jésus du Pays Basque, chorizo, pâtés... Le jambon de Kintoa a obtenu l'AOP en janvier 2019. Nouveauté : visite possible en accès libre du nouvel espace sur le savoir-faire du séchoir des Aldudes ! Entrez dans les secrets du jambon...



Cidre Eztigar

+33 5 59 37 87 12 +33 6 33 53 26

33

<http://www.cidre-eztigar.com>

40.6 km

SAINT-JUST-IBARRE



Situé à Saint-Just-Ibarre, petit village de montagne, Eztigar a réussi à sauvegarder les variétés de pommes à cidre et à relancer la production de la boisson traditionnelle et ancestrale du Pays Basque, production biologique. Y sont cultivées des variétés de pommes locales : Anisa, Eri sagarra, Mimuxiri ou encore Ando Motxa. Lors des visites en autonomie dans le chai et le jeune verger, accompagné de petites chèvres, vous découvrirez l'histoire d'Eztigar, les valeurs et la démarche d'Eztigar. Pour terminer, vous pourrez déguster et découvrir la typicité du cidre basque, appelé le "sagarno".



